

# Ottensheim Dinghoferstraße TOP 2

## ECKDATEN Dinghoferstraße

- Lage:** Das Grundstück befindet zentral in der Marktgemeinde Ottensheim. Es wird eine ausgezeichnete Infrastruktur zur Wohnanlage angeboten. Öffentliche Verkehrsmittel (Mühlkreisbahn) bringen Sie in kürzester Zeit direkt in die umliegenden Gemeinden und in die Landeshauptstadt Linz.
- Gebäude:** 3 Geschöbe
- Einheiten:** 18 Wohnungen von 48 bis 88 m<sup>2</sup>:  
EG, 1. OG u. DG jeweils 6 Whg.,  
mit Loggia, Garten oder Dachterrasse,  
1 Tiefgaragenplatz, Fußbodenheizung,  
großzügiges Kellerabteil, Parkettböden im  
Wohn-Esszimmer und Schlafzimmer,  
Fliesenböden im Vorraum, Bad und Küche
- Energie:** Niedrigstenergiehaus, 20,2 kWh/m<sup>2</sup>a (Nord)  
Niedrigstenergiehaus, 23,5 kWh/m<sup>2</sup>a (Ost)
- Zeit:** Sofort beziehbar



## Detailinformationen zu TOP 2:

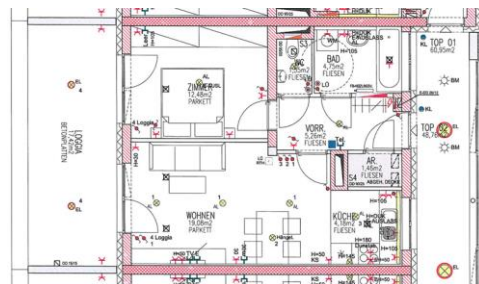
- Wohnung im Erdgeschoß
- Wohnfläche 48,76 m<sup>2</sup>
- Loggia 7,31 m<sup>2</sup>
- Terrasse 10,11 m<sup>2</sup>
- Garten 41,33 m<sup>2</sup>
- TG-Platz, Kellerabteil



## FINANZIERUNG

- Miete:**
- Miete:** 506,95 Euro
- Betriebskosten:** 167,18 Euro inkl.  
TG Platz

Mehr Infos  
über das Projekt



## ANSPRECHPARTNER

> PROJEKTLEITUNG und BAUVERWALTUNG  
Wohnbauservice Bauträger und Immobilien GesmbH  
Raiffeisenplatz 2, 4111 Walding  
Tel.: 07234 84262  
E-Mail: office@wosig.at

> FINANZIERUNG und BERATUNG  
Raiffeisenbank Walding-Ottensheim,  
Tel.: 07234 82294 – Bankstelle Walding  
Tel.: 07234 82457 – Bankstelle Ottensheim

**www.wosig.at**